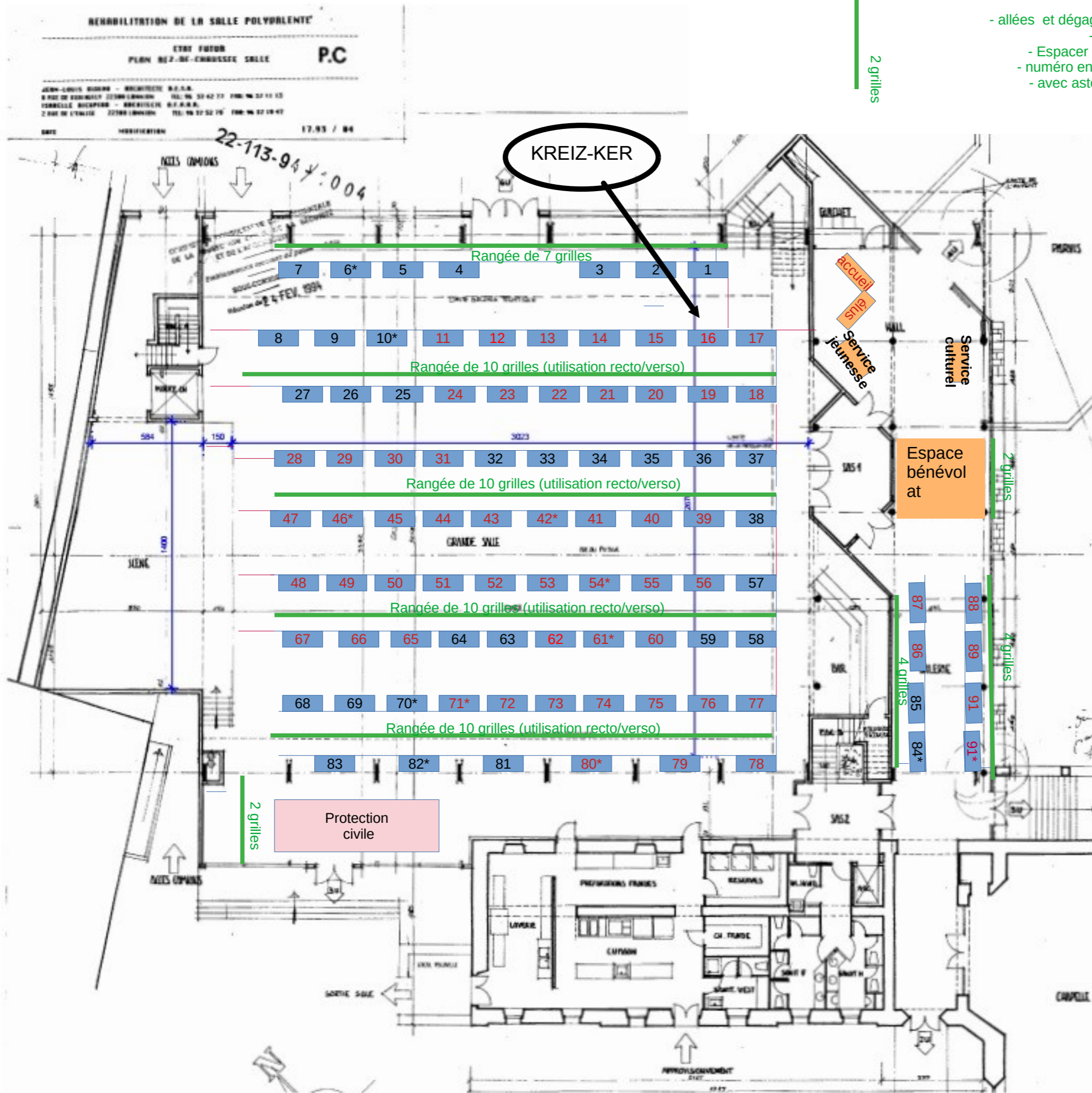
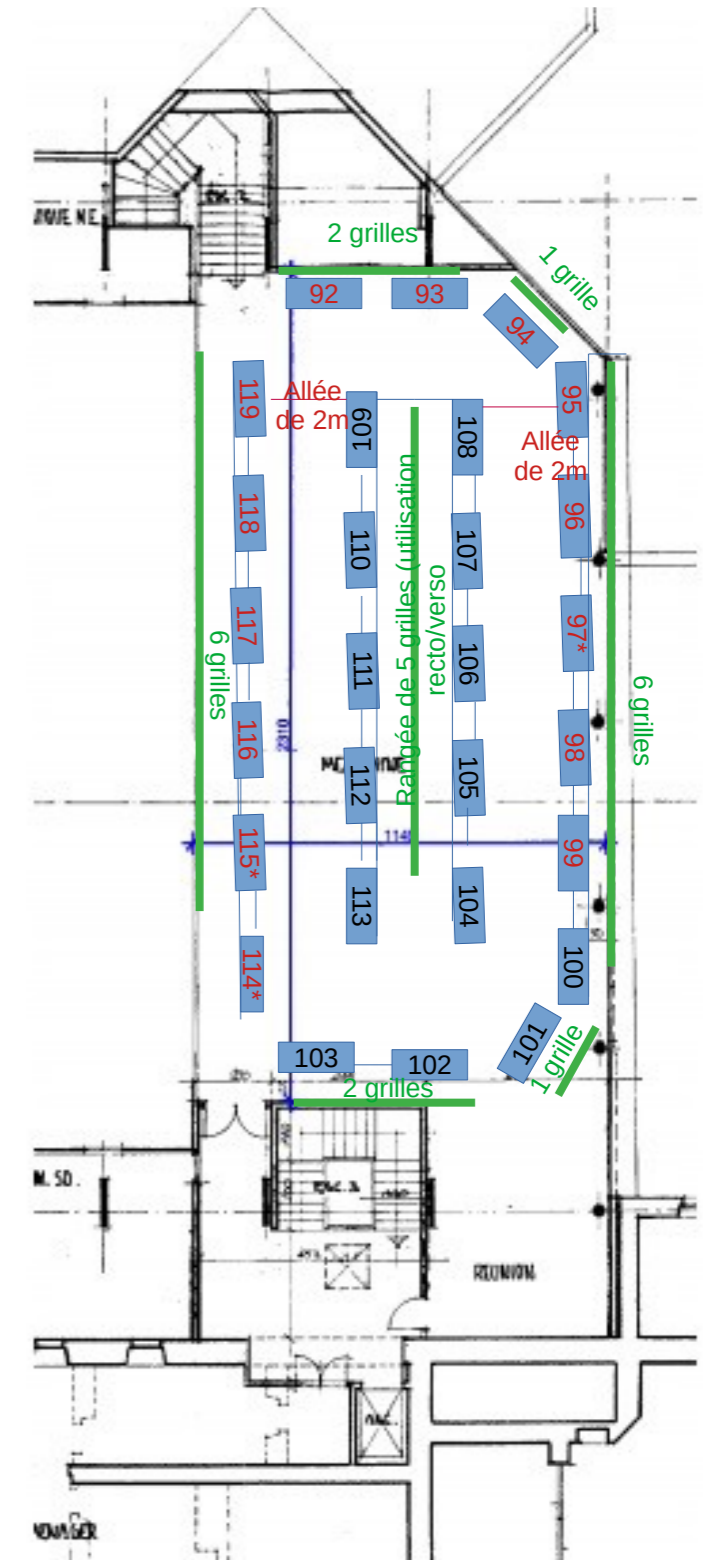


Echelle : 2m=1cm / 1m=0,5cm



- Lecture
- allées et dégagements de 2m (traits rouges)
 - tables de 2m
 - Espacer les stands (environ 1m)
 - numéro en rouge => avec électricité
 - avec asterique : sans inscription



SALLE DES URSULINES
 vue en plan RDC et MEZZANINE
 ECH : 1/200 en A3
 origine : plan PC (côtes à vérifier sur place)